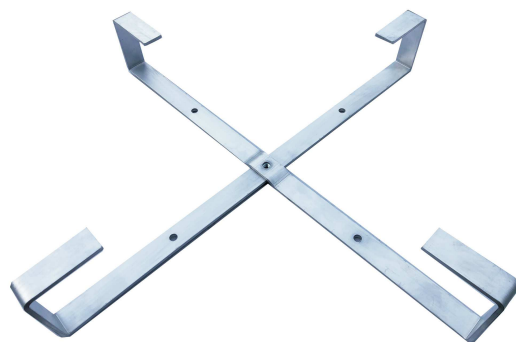


Karta produktu

Stelaż zapasu kabla aluminiowy SZKA600

Charakterystyka

Stelaż zapasu kabla umożliwia uporządkowane nadmiarowej ilości kabla. Jego konstrukcja zapewnia prawidłowe nawijanie kabli o różnych średnicach. Wytrzymała, a zarazem bardzo lekka konstrukcja umożliwia zastosowanie dla kabli wielotubowych jak i jednotubowych. Stelaż wykonany jest z aluminium, dzięki czemu może być zastosowany w studniach teletechnicznych oraz wewnątrz budynku.



Zastosowanie

Stelaż zapasu kabla jest przeznaczony do umieszczenia:

- w studni kablowej
- kablowni
- serwerowni
- pod podłogą teletechniczną

Parametry

- wymiary 600/600mm
- głębokość - 95mm
- waga - 0,75kg
- pojemność dla kabla o średnicy do 10mm - 100m

Wykonanie

Aluminium

Oznaczenie

SZKA600 - stelaż zapasu nieregulowany
600/600/95mm

Zdjęcia i wymiary

